



# LANDI RENZO PROGRAMM: OMEGAS EVO

## ИНСТРУКЦИЯ ПО УСТАНОВКЕ

ДЛЯ СКАЧИВАНИЯ ПРОГРАММЫ  
КЛИКНУТЬ ЗДЕСЬ

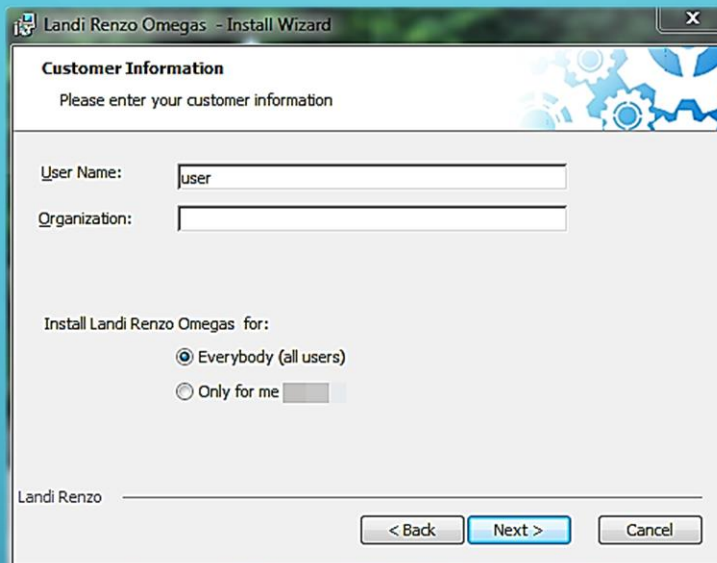
# ЗАПУСК ПРОГРАММЫ ④ ⑤ ⑥ ⑦ ⑧ ⑨ ⑩

ЗАПУСКАЕМ ПРОГРАММУ  
И ВЫБИРАЕМ КНОПКУ  
«NEXT»



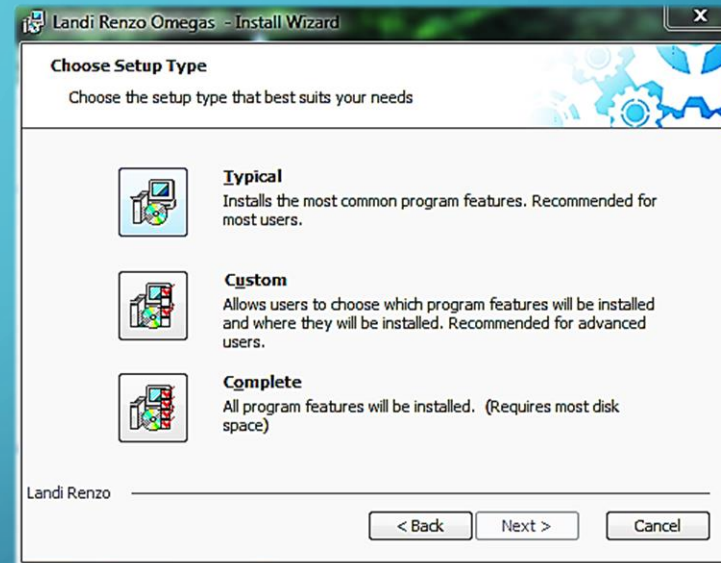
①

В СЛЕДУЮЩЕМ ОКНЕ  
ТАКЖЕ ВЫБИРАЕМ «NEXT»



②

ДАЛЕЕ ВЫБИРАЕМ  
ОБЫЧНУЮ УСТАНОВКУ:  
КНОПКА «TYPICAL»

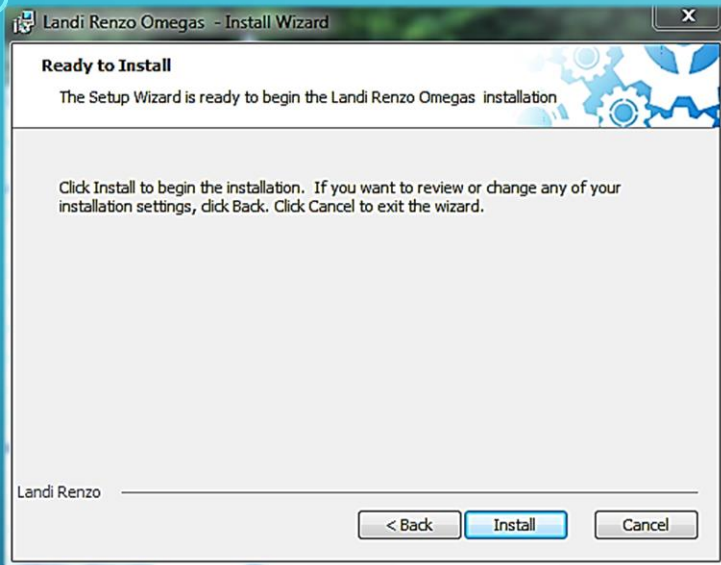


③

ДЛЯ СКАЧИВАНИЯ ПРОГРАММЫ  
КЛИКНУТЬ ЗДЕСЬ

# УСТАНОВКА

ДЛЯ ВЫПОЛНЕНИЯ  
УСТАНОВКИ НАЖИМАЕМ  
КНОПКУ «INSTALL»



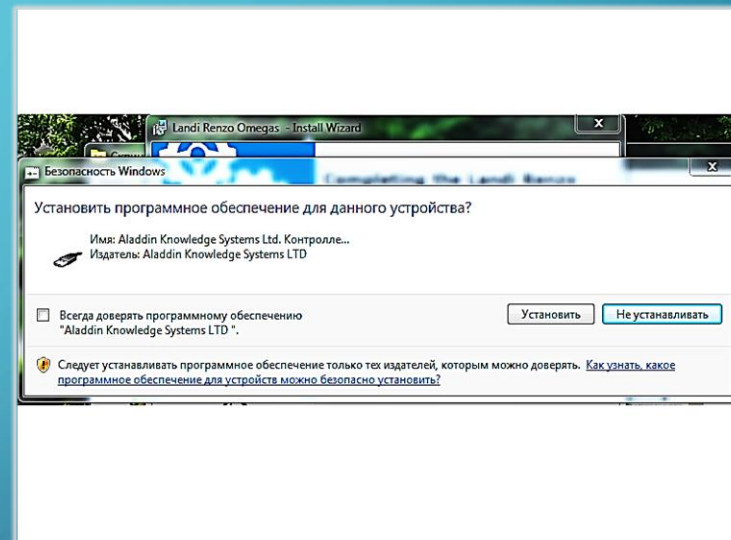
4

ДЛЯ ОКОНЧАНИЯ  
УСТАНОВКИ НАЖАТЬ  
КНОПКУ «FINISH»



5

В СЛЕДУЮЩЕМ ОКНЕ  
ВЫБИРАЕМ КНОПКУ  
«УСТАНОВИТЬ» И  
ДОЖИДАЕМСЯ  
ОКОНЧАНИЯ УСТАНОВКИ



6

ДЛЯ СКАЧИВАНИЯ ПРОГРАММЫ  
КЛИКНУТЬ ЗДЕСЬ

# ПОДГОТОВКА К РАБОТЕ

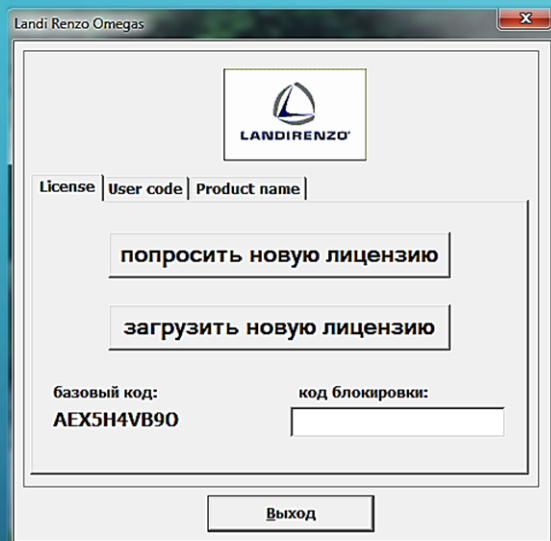
7

НАХОДИМ НА РАБОЧЕМ  
СТОЛЕ ИКОНКУ  
**LANDI RENZO OMEGAS**



8

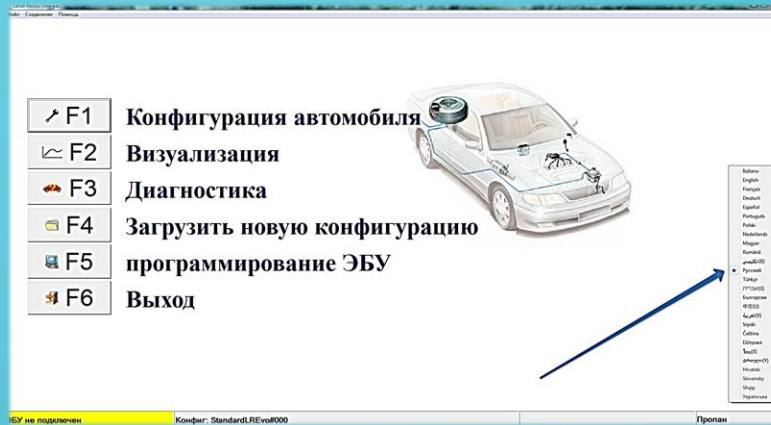
НА ЭТОМ  
ЭТАПЕ  
НАЖИМАЕМ  
КНОПКУ  
«ВЫХОД»



ДЛЯ СКАЧИВАНИЯ ПРОГРАММЫ  
КЛИКНУТЬ ЗДЕСЬ

9

ДЛЯ ПЕРЕКЛЮЧЕНИЯ  
ПРОГРАММЫ НА  
РУССКИЙ ЯЗЫК  
КЛИКНИТЕ ПРАВОЙ  
КНОПКОЙ МЫШИ В  
ПРАВОЙ СТОРОНЕ  
ЭКРАНА, И ВЫБИРИТЕ  
РУССКИЙ ЯЗЫК



10

ЗАТЕМ ЗАКРЫВАЕМ  
ПРОГРАММУ  
КНОПКОЙ F6.  
ЗАПУСКАЕМ  
ПРОГРАММУ  
ПОВТОРНО И  
ПОЛУЧАЕМ РАБОЧУЮ  
ВЕРСИЮ

